

LA BRASSERIE HOLSTEIN

VENTE EN LIGNE /
ONLINE SALE



10 AU 12 JUIN 2021

BREAL SOUS MONTFORT - FRANCE



BIENVENUE

Chers éleveurs,

Nous avons le plaisir de vous présenter le catalogue de la vente de La Brasserie Holstein, qui aura lieu du jeudi 10 au samedi 12 Juin 2021, à Bréal-sous-Monfort. Cette vente sera une vente Internet, mais les animaux seront visibles le vendredi après-midi et le samedi. Nous sommes fiers de vous proposer ce catalogue qui présente une offre vraiment exclusive et cela dans toute la gamme des prix. Nous croyons que chacun de ces lots peut être un ajout d'importance à votre programme de sélection et peut devenir un investissement qui va impacter votre troupeau dans les prochaines années. Nous tenons à remercier les bénévoles et les sponsors de cette vente, qui ont permis de rendre cet évènement possible.

NOUS ESPÉRONS VOUS VOIR LE 11 OU LE 12 JUIN DURANT LA VENTE DE LA BRASSERIE HOLSTEIN

Cordialement

La Brasserie Holstein

WELCOME

Dear breeders,

We are proud to present the catalog of La Brasserie Holstein sale, which will take place from Thursday 10 to Saturday 12 June 2021, in Breal-sous-Monfort. This sale will be an online sale, but the animals will be visible on Friday afternoon and Saturday. We are proud to offer you this catalog which presents a truly exclusive offer and this in the whole price range. We believe that each of these lots can be an important addition to your breeding program and can become an investment that will impact your herd in the next few years. We would like to thank volunteers and the sponsors of this sale, who made this event possible.

WE HOPE TO SEE YOU ON JUNE 11 OR 12 DURING THE HOLSTEIN BRASSERIE SALE

Best regards

La Brasserie Holstein



INFORMATIONS - VENTE DE LA BRASSERIE 2020

PROGRAMME / PROGRAM

JEUDI 10 AU SAMEDI 12 JUIN 2021 | THURSDAY JUNE THE 10th TO 12th

ONLINE TAG+ SALE

- 1) Every Lot starts with a START- & a "BUY NOW" PRICE
- 2) Sale by higher offer (upgoing bids)
- 3) A bidder has the option to buy the lot at any moment for the "Buy Now" price". As soon the lot sold for the "Buy Now price" the lot will be closed

You must be registered to be able to bet, otherwise you can go through one of the contacts

VENTE EN LIGNE AVEC PRIX ACHAT IMMEDIAT

- 1) Chaque Lot commence avec un prix de DEPART & UN PRIX ACHAT MAINTENANT
- 2) Vente aux enchères (enchères montantes)
- 3) L'acheteur a l'option d'acheter le lot à n'importe quel instant pour le "prix achat maintenant" . Dès que le lot est vendu pour le "prix achat maintenant", le lot est fermé.

Vous devez vous inscrire pour pouvoir miser, à défaut vous pouvez passer par un des contacts

JEUDI 10 | THURSDAY 10th

18H00 Début de la vente en ligne / Start of the online sale

VENDREDI 11 | FRIDAY 11th

12H00 Visite possible / Visit possible

SAMEDI 12 | SATURDAY 12th

10H00 Visite possible / Visit possible

21H00 Fin de la vente / End of the sale

ORGANISATEURS / SALE MANAGEMENT

Louis Jacquin +33 (0)6 83 80 33 25
Antoine Le Coat +33 (0)6 42 76 87 15
Benoît Toullec +33 (0)6 88 63 46 31

CONTACTS

| | | | |
|---|--|--|--|
| France | | Suisse | |
| Frédéric Lepoint +33 (0)6 80 45 04 18 | | Christian Chassot +41 (0) 79 793 71 08 | |
| Jan Van Den Oord +33 (0)6 79 96 16 25 | | | |
| Allemagne | | Belgique | |
| Nici Nosbisch +49 (0)1 71 43 68 388 | | Bruno Toussaint +32 494 17 06 32 | |
| Espagne | | Italie | |
| Quim Serrabassa +34 609 86 90 79 | | Giuseppe Beltramino +39 (0) 340 761022 | |
| Pays-Bas | | Royaume-Uni et Irlande | |
| Arjan Van Der Vlis +31 (0)6 43 98 51 50 | | Gary Jones +353 (0) 87 943 21 35 | |



La Brasserie Holstein
La Douëttée
35310 BREAL SOUS MONTFORT



SITE INTERNET / WEBSITE

SITE INTERNET: <https://labrasserieholstein.wixsite.com/labrasserieholstein> VENTE EN LIGNE : <https://livedairyauktion.nextlot.com/public/>
SALE WEBSITE: <https://labrasserieholstein.wixsite.com/labrasserieholstein> ONLINE BIDDING THROUGH: <https://livedairyauktion.nextlot.com/public/>
Plus d'informations sur le site Eurogenes / More informations on Eurogenes website

DIRECTION / ACCESS

La Douéttée – 35310 Bréal sous Montfort– France

AEROPORTS / AIRPORTS

Rennes : 15 minutes / 15 minutes
Nantes : 75 minutes / 75 minutes

GARE / TRAIN STATION

Rennes : 25 minutes / 25 minutes

HEBERGEMENTS / HOTELS

Première Classe Rennes Ouest
2, Allée Des Saules - Les Landes d'Apigné
35650 Le Rheu
02 99 14 51 40

Kyriad Direct Rennes Ouest
Parc D'activité Rennes Ouest -
Impasse de l'enclos-Bp 22035
35132 Vezin-le-Coquet
02 99 14 64 65

Brit Hôtel Ker Lann Aéroport
Rue Charles Coude - la Porte de Ker Lann
35170 Bruz
02 99 05 95 80

Campanile Rennes Ouest Cleunay
120 Rue Eugène Pottier
35000 Rennes
02 99 30 45 45

Nous serions heureux de vous aider dans l'organisation de votre déplacement et pour votre réservation d'hôtel. N'hésitez pas à nous contacter.

We will be happy to assist in your travel arrangements and hotel reservations. Do not hesitate to contact us.

TRANSPORT - EXPORT

Tous les animaux peuvent être exportés, La Brasserie Holstein peut organiser l'export de votre acquisition jusqu'à sa destination finale. La Brasserie Holstein peut proposer d'héberger les animaux achetés par des éleveurs étrangers. Pour plus d'informations veuillez joindre l'un des contacts.

All the animals are qualified for export to european countries, La Brasserie Holstein can assist you with your animals export to there final destination. La Brasserie Holstein offers animals housing possibilities for foreign buyers. For more information contact one of the sales person.

EXPORT / TRANSPORT PRICES

Bretagne :

Transport possible pour 100 à 200 euros par animal, en fonction du lieu de livraison.

Autres Pays et autres régions Françaises / Others countries :

BE / NL : Between 400 and 600 euros

DE: between 400 / 800 euros

SW /IT / SP: between 400 / 1000 euros

UK: between 600 / 1000 euros

IE: between 600 / 1600 euros

The prices depend on the number of heifers and the place of delivery

Embryons: les frais d'exportations sont à la charge de l'acheteur / Export costs are the responsibility of the buyer



CONDITIONS DE VENTE / SALE TERMS AND CONDITIONS

1. Objet

Les conditions de vente définissent les règles relatives à la vente organisée par La Brasserie Holstein. Ce règlement s'applique à tous, acheteurs et vendeurs, chacun pour ce qui le concerne sous peine d'exclusion.

2. Garanties

Origines et qualifications zootechniques : pour toutes les lactations, le taux figurant dans le catalogue est le taux azoté brut (=taux protéique divisé par 0,95). Les animaux présentés à la vente sont titulaires d'une Déclaration de Naissance valide et sont inscrits à un livre généalogique officiel. Les informations figurant dans ce catalogue proviennent des pedigrees officiels des animaux en vente pour les 3 premières générations, et d'informations recueillies sur les pedigrees des générations précédentes. Seul le pedigree officiel fait foi.

3. Garanties sanitaires

Les animaux présentés à la vente répondent aux conditions sanitaires en vigueur ainsi que : sont non porteurs de néosposore (sérologie), d'IBR-IPV (elisa, réalisé dans les 30 jours précédents la vente), de BVD (pcr), de paratuberculose (pour les bovins de plus de 18 mois), tous les animaux ont fait l'objet d'un test négatif. Au sujet de la FCO BTV8 et BTV4, une vaccination avec rappel est effectuée avant la vente.

Toutefois, en ce qui concerne ces maladies, la vente est effectuée sous couvert d'un « Billet de garantie conventionnelle » qui fait obligation au vendeur de reprendre l'animal à sa charge, en cas de réaction positive lors du contrôle d'achat effectué par l'acheteur dans le délai prévu.

4. Vente en ligne avec prix achat immédiat

1) Chaque Lot commence avec un prix de DEPART & UN PRIX ACHAT MAINTENANT

2) Vente aux enchères (enchères montantes)

3) L'acheteur a l'option d'acheter le lot à n'importe quel instant pour le "prix achat maintenant" . Dès que le lot est vendu pour le "prix achat maintenant", le lot est fermé.

Vous devez vous inscrire pour pouvoir miser, à défaut vous pouvez passer par un des contacts.

Les organisateurs et l'imprimeur ne peuvent être tenus responsables d'erreurs d'impression dans le catalogue.

5. Propriété

Dès la fin de la vente, la responsabilité de l'animal passe du vendeur à l'acheteur. Tout acheteur devra impérativement procéder au paiement des animaux à l'issue de la vente. Tant que le paiement intégral de l'animal n'est pas effectué, celui-ci reste propriété du vendeur.

6. Prix payé et facturation

Pour les acheteurs, chaque animal vendu sera facturé par La Brasserie Holstein. Le prix à payer par l'acheteur est le montant du prix auquel l'animal a été adjugé (ou montant total du lot si lot d'embryons), majoré de 10% de frais de vente ainsi que de la TVA en vigueur, sauf pour un acheteur étranger, la facturation se fera H.T., sur présentation de son n° TVA intracommunautaire.

7. Enlèvement et transport des animaux

Les animaux pourront être enlevés par les acheteurs dès la fin de la vente, après règlement des formalités administratives et acquittement de la facture. L'enlèvement et le transport des animaux en France et à l'étranger sont à la charge de l'acheteur et pourront être organisés par La Brasserie Holstein.

8. Litiges

Les litiges pouvant survenir dans l'application du présent règlement ou dans le déroulement de la vente seront dans la mesure du possible réglés à l'amiable avec les organisateurs. En cas de contestation, seuls les tribunaux du siège social de La Brasserie Holstein seront compétents.



SALE TERMS AND CONDITIONS / CONDITIONS DE VENTE

1. Subject

The sales conditions define the rules relating to the sale organized by La Brasserie Holstein. This regulation applies to all, buyers and sellers, each one for himself, on pain of exclusion.

2. Guarantees

Origins and zootechnical qualifications: for all lactations, the rate in the catalog is the crude protein content (= protein content divided by 0.95).

The animals offered for sale have a valid Declaration of Birth and are registered in the official breeding book. The information in this catalog comes from the official pedigrees of the animals on sale for the first 3 generations, and information collected on the pedigrees of previous generations. Only the official pedigree is authentic.

3. Sanitary guarantees

The animals offered for sale meet the sanitary conditions in force as well as: are non-carrier of neosporosis (serology), of IBR-IPV (Elisa, to realize in the 30 days preceding the sale), of BVD (PCR) Paratuberculosis (for cattle older than 18 months), all animals were tested negative. About FCO BTV8 and BTV4, a booster vaccination is performed prior to sale.

However, for these diseases, the sale is made under cover of a "conventional guarantee ticket" which requires the seller to take back the animal in his charge, in case of a positive reaction during the purchase control carried out by the buyer within the specified time.

4. Online tag + sale

1) Every Lot starts with a START- & a BUY NOW PRICE

2) Sale by higher offer (upgoing bids)

3) A bidder has the option to buy the lot at any moment for the "Buy No" price". As soon the lot sold for the "Buy Now price" the lot will be closed

You must be registered to be able to bet, otherwise you can go through one of the contacts

The organizers and the printer cannot be held responsible for printing errors in the catalog.

5. Ownership

As soon as the sale is over, the responsibility for the animal passes from the seller to the buyer. All buyers must pay the animals at the end of the sale. Until the full payment of the animal is not proceed, it remains the property of the seller.

6. Price Paid and Billing

For buyers each animal sold will be billed by Labrasserie Holstein. The price paid by the buyer is the amount of the price at which the animal was sold (or the total amount of the lot if embryo lot), plus 10% of sales charges and the VAT in force, except for a foreign buyer, the invoicing will be HT, on presentation of its intra-community VAT number.

7. Removal and transportation of animals

The animals can be removed by the buyers at the end of the sale, after settlement of the administrative formalities and payment of the invoice. The pick-up and transport of animals in France and abroad are the responsibility of the buyer and may be organized by La Brasserie Holstein.

8. Disputes

Disputes that may arise in the application of these rules or during the sale will be resolved as far as possible with the organizers. In case of dispute, only the courts of the registered office of La Brasserie Holstein will be competent.

SOMMAIRE

| | |
|--------|---|
| LOT 1 | APPLE PTS LB ANGELA RED |
| LOT 2 | TRIPLE-T LB FANNY RED |
| LOT 3 | MILKOURCES LB ANIKA |
| LOT 4 | JACOBS LB LISA |
| LOT 5 | MILKSOURCE LB DONA |
| LOT 6 | NH DG LB ZITA |
| LOT 7 | MS DANCER RED |
| LOT 8 | JB TOULLEC CHIEF RISK |
| LOT 9 | LB ANKARA |
| LOT 10 | PERLE LILI |
| LOT 11 | LB BLING |
| LOT 12 | LB MARLA |
| LOT 13 | JB TOULLEC OKY RED |
| LOT 14 | PERLE EMY |
| LOT 15 | JB TOULLEC ROC CHERRY |
| LOT 16 | PERLE KITY |
| LOT 17 | 3 EMBRYONS SIEMERS STARS RC x JB TOULLEC ALEXA RED |

APPLE PTS LB ANGELA RED

1

N° : FRA2928596874
 Vendeur : LA BRASSERIE HOLSTEIN (29) (France)
 Tél. : +33 (0)6 83 80 33 25
 Email : labrasserieholstein@gmx.fr

Née le : 07.10.2020



CONF

13

MS

10

FL

12



PTAT

3

UDDER

2,47

FLC

2,32



KHW Regiment Apple-Red-ET EX-96-USA 28* 4E DOM (Mère)



KHW Regiment Apple-Red-ET EX-96-USA 28*



KHW Regiment Apple-Red-ET EX-96-USA 28*

Farnear ALTITUDE-RED-ET
 (Arvis x Mccutchen)
 KHW Regiment Apple-Red-ET
 EX-96-USA 28* 4E DOM

4.1 365d 16.216kgM 4.7% 763F 3.7% 596P
 7.00 365d 15.096kgM 5.0% 750F 3.6% 540P
 9.01 365d 16.670kgM 4.3% 718F 3.5% 581P
 10.11 365d 14.415kgM 4.5% 653F 3.5% 509P
 2898d 109.153kgM 4.7% 5.168F 3.7% 4.088P

- Grande Championne R&W WDE Expo 2011, Réserve Grande Championne R&W WDE Expo 2013 / Grand Champion R&W WDE Madison 2011, Res Grand Champion R&W WDE Madison 2013
- 1ère 3 ans Junior WDE Madison 2006, avec les noires / 1st Junior 3yr Old WDE Madison 2006, against the B&W
- La vache à 1 million de Dollars!! / One Million Dollars Cow!!

Carrousel REGIMENT-RED-ET
 Kamps-Hollow Altitude-ET *RC
 EX-95-USA 2E DOM

2.00 365d 13.077kgM 3.8% 498F 3.7% 484P
 4.03 365d 13.803kgM 4.2% 575F 3.3% 459P
 7.00 365d 18.003kgM 4.7% 839F 3.5% 628P

- Vache Red Impact de l'année 2009 / Red Impact Cow of the Year 2009
- Mère de Advent, Jotan & Acme / Dam to Advent, Jotan & Acme
- Même famille que les taureaux: Diamondback RC, Armani RC, Avalanche RC, Addiction P Red, Army RC, Arvis RC / Same family as the following bulls: Diamondback RC, Armani RC, Avalanche RC, Addiction P Red, Army RC, Arvis RC

Mères suivantes / Next Dams

4th Clover-Mist Augy Star EX-94-USA 4E DOM
 5th D-R-A August EX-96-USA 4E DOM
 6th D-R-A Ideal Precious Leader EX-90-USA 2E

Regancrest Elton DURHAM-ET
 Clover-Mist Alisha-ET
 EX-93-USA 3E GMD DOM

2.00 361d 10.682kgM 5.1% 540F 3.6% 386P
 3.01 365d 13.921kgM 4.9% 678F 3.6% 503P
 5.03 365d 15.726kgM 4.8% 750F 3.5% 553P
 6.09 365d 14.855kgM 4.2% 630F 3.5% 515P
 8.07 365d 16.747kgM 4.2% 704F 3.4% 571P
 12.03 365d 12.311kgM 4.9% 602F 3.5% 434P

- Même famille que : Miss Apple Snapple Red EX-96-USA, Ms Candy Apple Red EX-94-USA, MS Delicious Apple Red EX-94-USA, Miss Apple Aria Red EX-95-USA / Same family to several famous cow : Miss Apple Snapple Red EX-96-USA, Ms Candy Apple Red EX-94-USA, MS Delicious Apple Red EX-94-USA, Miss Apple Aria Red EX-95-USA
- Même famille que les taureaux: Diamondback RC, Armani RC, Avalanche RC, Addiction P Red, Army RC, Arvis RC / Same family as the following bulls: Diamondback RC, Armani RC, Avalanche RC, Addiction P Red, Army RC, Arvis RC

FILLE DE KHW REGIMENT APPLE RED

- Sa mère KHW Regiment Apple Red EX-96-USA est une des meilleures vaches souches de l'histoire, à la fois pour les rouges et les noires.

- Soeur de nombreuses vaches exceptionnelles : Miss Apple Snapple Red EX-95-USA, Ms Candy Apple Red EX-94-USA, MS Delicious Apple Red EX-94-USA, Miss Apple Aria Red EX-95-USA

- Peut-être la dernière opportunité d'acquérir une fille de Apple

KHW REGIMENT APPLE RED DAUGHTER

- Her dam KHW Regiment Apple Red EX-96-USA is one of the best brood cows of the breed, both for RW and BW

- Sister to several famous cows : Miss Apple Snapple Red EX-95-USA, Ms Candy Apple Red EX-94-USA, MS Delicious Apple Red EX-94-USA, Miss Apple Aria Red EX-95-USA

- Maybe the last opportunity to buy a daughter from Apple

NOTES



2

TRIPPLE-T LB FANNY RED



N° : FRA2934800420
Vendeur : LA BRASSERIE HOLSTEIN (29) (France)
Tél. : +33 (0)6 83 80 33 25
Email : labrasserieholstein@gmx.fr

Née le : 01.04.2021



Meadow Green Absolute Fanny EX-96-2E-USA (Mère)



Meadow Green Absolute Fanny EX-96-2E-USA



Meadow Green Absolute Fanny EX-96-2E-USA

Farnear ALTITUDE-RED-ET
(Arvis x Mccutchen)
Meadow Green Absolute Fanny
EX-96-2E-USA

3.03 365d 11.059kgM 4.9% 537F 3.4 % 381P
4.05 343d 11.639kgM 4.7% 545F 3.7 % 427P
5.05 333d 12.537kgM 4.7% 588F 3.8 % 478P

- Grande Championne Rouge à WDE 2017, 1ère Production 125,000 lbs Rouge à WDE 2019 / Grand Champion R&W @ WDE 2017, 1st 125,000 lbs Production Cow R&W @ WDE 2019
- 3 fois Grande Championne Rouge à RWF 2016, 2017, 2019 / 3 times Grand Champion R&W @ RWF 2016, 2017, 2019
- Contre les noires : 1ère production à vie à RWF 2019, 2e Vache adulte à RWF 2017 / Against the BW : 1st longtime production @ RWF 2019, 2nd mature cow @ RWF 2017

Apples ABSOLUTE RED-ET
Meadow Green Redman Fancy
EX-90-EX-91-MS-5E-CAN 5*

2.00 344d 8.386kgM 4.2% 356F 3.4% 289P
3.01 365d 12.013kgM 3.2% 381F 3.4% 405P
4.05 305d 11.919kgM 3.8% 449F 3.3% 391P
5.07 305d 12.350kgM 4.9% 601F 3.4% 423P
6.11 305d 10.652kgM 3.8% 408F 3.2% 344P
8.03 305d 11.061kgM 4.1% 451F 3.3% 363P
10.05 305d 11.365 kgM 4.1% 461F 3.3% 370P

- 12 filles TB ou EX / 12 VG or EX daughters
- Vache souche 5 étoiles / 5 stars brood cow

Valleyriver Ruben REDMAN
Doubleagle Miles Fairy
VG-85-6ANS-CAN3*

2.02 356d 8.741kgM 4.6% 403F 3.3% 285P
3.05 365d 10.979kgM 4.5% 489F 3.4% 370P
5.03 305d 11.307kgM 4.5% 514F 3.2% 358P
6.03 305d 12.218kgM 3.9% 476F 3.2% 395P
7.05 305d 10.387kgM 4.3% 450F 3.2% 334P
8.07 305d 10.116kgM 4.6% 461F 3.2% 321P

- Profonde famille de vache Canadienne / Deep Canadian Cow family

Mères suivantes / Next Dams

4th Doubleagle Rooster Fairy VG-85-3ANS-CAN 1*
5th Doubleagle Cave Fairy-red VG-86-4ANS-CAN

FILLE DE MEADOW GREEN ABSOLUTE FANNY EX-96-USA

- Meadow Green Absolute Fanny EX-96-USA est la meilleure vache rouge de ces dernières années en Amérique du Nord. Ses 4 premières filles en lait sont TB-88 2 ans ou EX.

- Première fille de Meadow Green Absolute Fanny EX-96-USA à vendre en Europe

- Potentiel illimité, fille de Altitude Red non importable en Europe, sur une mère rouge qui a battu les noires

MEADOW GREEN ABSOLUTE FANNY EX-96-USA DAUGHTER

- Meadow Green Absolute Fanny EX-96-USA is the best red cow in recent years in North America. Her 4 daughters in milk are VG-88 2years or EX

- First daughter to Meadow Green Absolute Fanny EX-96-USA for sale in Europe

- Unlimited potential, daughter of Altitude Red not importable in Europe, on a RW dam who beat BW

LA BRASSERIE HOLSTEIN



Nous avons en permanence des
embryons et des animaux à vendre !!

AVEC NOUS, ECRIVEZ

L'^BHISTOIRE

DE VOTRE ELEVAGE

Louis JACQUIN : +33 (0)6 83 80 33 25
Benoît TOULLEC : +33 (0)6 88 63 46 31
Antoine LE COAT : +33 (0)6 42 76 87 15

labrasserieholstein@gmx.fr



LA BRASSERIE HOLSTEIN
ET PARTENAIRES

3

MILKSOURCE LB ANIKA

N° : FRA2928596890
 Vendeur : LA BRASSERIE HOLSTEIN (29) (France)
 Tél. : +33 (0)6 83 80 33 25
 Email : labrasserieholstein@gmx.fr

Née le : 08.01.2021



Weeks Dundee Anika EX-97-2E-USA (Mère)



Milksource Gldndrm Asset-ET (Demi-soeur)



Weeks Dundee Anika EX-97-2E-USA (Mère)

Walnutlawn SIDEKICK
 (Abbott x McCutchen)

Weeks Dundee Anika
 EX-97-2E-USA

3.11 296d 12.143kgM 3.8% 456F 3.6% 437P
 5.00 293d 12.143kgM 4.1% 492F 3.7% 446P

- Réserve Grande Championne à WDE 2018,
 2e 5ans à Royal Winter Fair 2016 et à WDE
 2016, 2e 4ans à Royal Winter Fair 2015, 2e
 2ans Junior à WDE 2013 / Res. Grand Cham-
 pion @ WDE 2018, 2nd 5 Year-Old @ Royal
 Winter Fair 2016 and @ WDE 2016, 2nd 4
 Year-Old @ Royal Winter Fair 2015, 2nd Jr 2
 Year-Old @ WDE 2013

- Mère de Milksource Gldndrm Asset, Réserve
 Championne Génisse à WDE 2017 / Dam to
 Milksource Gldndrm Asset, Reserve Junior
 Champion @ WDE 2017

- Une des rares vaches EX-97, dans le Monde
 entier / One of the few EX-97 cow in the
 world

Regancrest DUNDEE-ET

Whittier-Farms Gold Anna
 VG-85-3ANS-USA 6*

2.02 288d 8.596kgM 4.2% 358F 3.8% 324P
 5.02 365d 14.659kgM 5.1% 749F 3.8% 557P
 8.04 365d 15.708kgM 4.7% 730F 3.8% 595P

- Superior Production Award / Superior Pro-
 duction Award

- Vache souche 6 étoiles / 6 Star Brood Award

Mères suivantes / Next Dams

4th Shoremar S Alicia-ET EX-97-USA 3E 7*

5th Aitkenbrae Starbuck Ada EX-94-USA 2E DOM4*

Braedale GOLDWYN

BKB Abby-ET
 EX-95-USA EX-97-MS

2-03 2x 365d 13.426kgM 4.0% 538F 3.4% 451P
 4-03 2x 365d 16.012kgM 4.1% 649F 3.4% 546P
 5.09 365d 15.391kgM 3.8% 587F 3.6% 549P
 7.00 350d 13.032kgM 4.0% 520F 3.5% 459P
 8.07 365d 15.776kgM 3.9% 609F 3.4% 542P

- Fille de Shoremar S Alicia-ET EX-97-USA 3E 7*, Grande &
 Suprême Championne à RWF 2000 / Daughter to Shoremar
 S Alicia-ET EX-97-USA 3E 7*, Grand & Supreme Champion @
 RWF 2000

- Les vaches de concours BVK Atwood Abrianna EX-92-USA
 et BVK Atwood Arianna EX-94-USA sont également issues
 de cette famille/ The successful show cows, BVK Atwood
 Abrianna EX-92-USA and BVK Atwood Arianna EX-94-USA
 are also from the same family

- Même famille que Artist, Atwood, Aftershock, Golden
 Dreams, Amazing / Same family as Artist, Atwood, Af-
 tershock, Golden Dreams, Amazing

FILLE DE WEEKS DUNDEE ANIKA EX-97-USA

- Génisse de concours

- Weeks Dundee Anika EX-97-USA est une des meilleures vaches de concours
 de ces dernières années en Amérique du Nord, et une des rares vaches EX-97
 dans le monde entier

- Première fille de Weeks Dundee Anika EX-97-USA à vendre en Europe

WEEKS DUNDEE ANIKA EX-97-USA DAUGHTER

- Show heifer

- Weeks Dundee Anika EX-97-USA is one of the best show cow in recent
 years in North America, and one of the few EX-97 cows in the world

- First daughter to Weeks Dundee Anika EX-97-USA for sale in Europe

288H000254

MR WINSTAR

BAMBINO



Crushabull

x Kingboy

x Doorman

x Goldwyn



Le digne représentant de Butz Butler Gold BARBARA !!
Aucun Compromis !



RedBlack
innovation

3,2 Type

521 Lait

3 Mamelle

0,7 Ferti

2,75 SCS

4

JACOBS LB LISA

N° : FRA2934800385
 Vendeur : LA BRASSERIE HOLSTEIN (29) (France)
 Tél. : +33 (0)6 83 80 33 25
 Email : labrasserieholstein@gmx.fr

Née le : 19.11.2020



Jacobs Goldwyn Lisamaree EX-94-2E-CAN 2* EX-95-MS (Mère)



Jacobs Lauthority Loana EX-97-3E-CAN Même famille)



Jacobs Diamonback Lisan VG-89-3yr-CAN (Soeur)

Croteau Lesperron UNIX
 (Numero uno x Domain)

Jacobs Goldwyn Lisamaree
 EX-94-2E-CAN 2* EX-95-MS

2.02 316d 11.822kgM 4.1% 479F 3.2% 380P
 3.01 305d 12.720kgM 3.7% 474F 3.0% 384P
 4.03 305d 13.765kgM 3.7% 502F 2.9% 405P
 6.01 305d 18.244kgM 3.3% 604F 3.2% 577P

- 1ère Production à vie à RWF 2017 / 1st longtime production @ RWF 2017

- Mère de Jacobs Diamonback Lisan TB-89-CAN, 2e Jr 2-Yr-Old WDE 2019 et 3e Jr2-Yr-Old RWF 2019 / Dam to Jacobs Diamonback Lisan VG-89-CAN, 2nd Jr 2-Yr-Old WDE 2019 and 3rd Jr2-Yr-Old RWF 2019

- Mère de 7 filles TB / Dam to 7 VG daughters

Wilcoxview Jasper-ET

Jacobs Jasper Little
 EX-93-3E-CAN 5* EX-94-MS

2.03 304d 8.377kgM 3.9% 326 3.2% 269P
 3.02 305d 11.369kgM 4.2% 474F 3.1% 350P
 4.06 305d 11.671kgM 4.2% 485F 3.1% 365P
 6.00 305d 13.678kgM 3.9% 526F 2.8% 399P
 8.02 240d 10.659kgM 4.0% 427 F 2.8% 298P

- Demi-soeur de Jacobs Lauthority Loana EX-97-CAN, Grande Championne à WDE 2018, Res Grande Championne à RWF 2018/ Maternal sister to Jacobs Lauthority Loana EX-97-CAN, Grand Champion @ WDE 2018, Res Grand Champion @ RWF 2018

- 10 filles TB ou EX / 10 VG or EX daughters

Comestar OUTSIDE

Jacobs Outside Linsey
 EX-92-4E-CAN 6*

3.04 305d 10.420kgM 4.7% 486F 3.5% 361F
 4.10 314d 10.459kgM 4.7% 490F 3.6% 375P
 7.03 365d 15.392kgM 4.8% 731F 3.3% 507P
 9.04 365d 14.696kgM 5.0% 733F 3.2% 478P

- 2e 3ans Senior à Portneuf 2005 / 2nd SR.3-YR @ Portneuf 2005

- 10 filles TB ou EX / 10 VG or EX daughters

Mères suivantes / Next Dams

4th Little River Astro Linsey EX-4E-CAN 3*
 5th Little River Majesty Lena VG-86-3yrs-CAN

LE MEILLEUR DE LA FERME JACOBS

- Sa mère, Jacobs Goldwyn Lisamaree EX-94-CAN a été 1ère Production à vie à RWF 2017

- Demi-soeur de Jacobs Diamonback Lisan TB-89-CAN, 2e Jr 2-Yr-Old WDE 2019 et 3e Jr2-Yr-Old RWF 2020

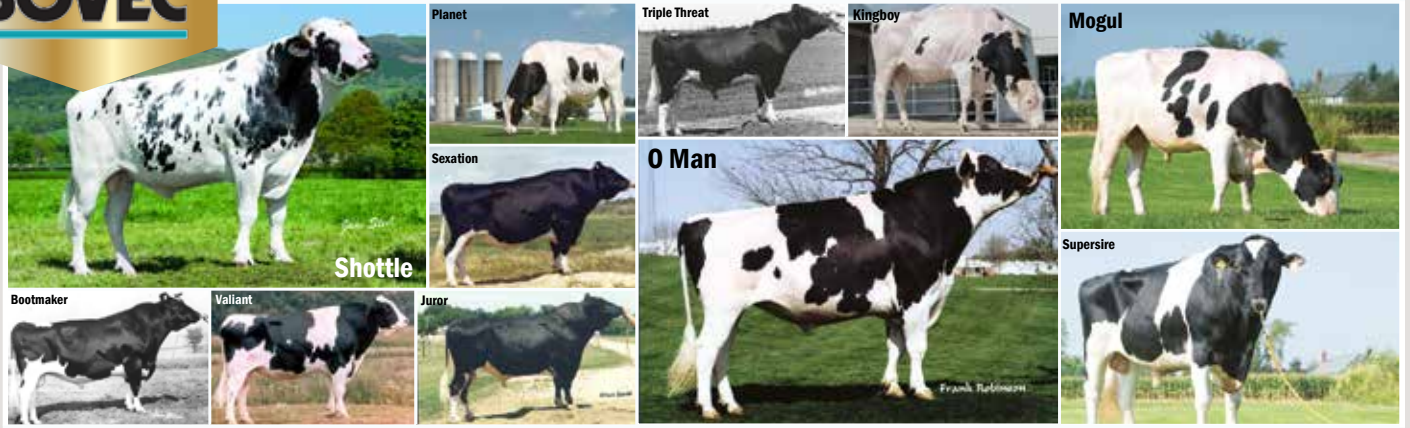
- Même famille que Jacobs Lauthority Loana EX-97-CAN, Grande Championne à WDE 2018, Res Grande Championne à RWF 2018

THE BEST TO FERME JACOBS

- Her dam, Jacobs Goldwyn Lisamaree EX-94-CAN was 1st longtime production @ RWF 2017

- Maternal sister to Jacobs Diamonback Lisan VG-89-CAN, 2nd Jr 2-Yr-Old WDE 2019 and 3rd Jr2-Yr-Old RWF 2020

- Same family as Jacobs Lauthority Loana EX-97-CAN, Grand Champion @ WDE 2018, Res Grand Champion @ RWF 2018



BOVEC construit votre futur

*En avant-première,
deux taureaux qui marqueront leur génération*

Siemers **FITTERS CHOICE-ET**
094H019766

**N°1 aux USA
4,29 Type**



CRUSHABULL X DOC X MONTEREY

L'élite du Type sans compromis

OCD Hotjob **TALON-ET**
007H015457

**2963 TPI &
2,51 Mamelle**



HOTJOB X PINNACLE X DENVER

Talon coche toutes les cases

Votre partenaire dans le succès depuis 1971



Importateur n°1 en France de la génétique nord américaine



Pionnier de la Holstein en France



Offre génétique unique leader pour le TPI, le NM\$ et le Type



Notre force repose sur des partenaires fiables et innovateurs pour l'agriculture

5

MILKSOURCE LB DONA



N° : FRA2928596889
 Vendeur : LA BRASSERIE HOLSTEIN (29) (France)
 Tél. : +33 (0)6 83 80 33 25
 Email : labrasserieholstein@gmx.fr

Née le : 04.01.2021



CONF

9

MS

5

FL

9



PTAT

2,19

UDDER

1,41

FLC

1,39



Co-Vale Dempsey Dina 4270-ET EX-96-USA (Mère)



Co-Vale Dempsey Dina 4270-ET EX-96-USA



Co-Vale Dempsey Dina 4270-ET EX-96-USA

Blondin THUNDER STORM
 (Jacoby x Beemer)

Co-Vale Dempsey Dina 4270-ET
 EX-96-USA

1.10 248d 7.149kgM 3.5% 247F 3.6% 254P
 2.09 365d 13.136kgM 3.7% 483F 3.4% 444P

- Grande Championne Royal Winter Fair 2017, Réserve Grande Championne à WDE 2017 / Grand Champion @ Royal Winter Fair 2017, Reserve Grand Champion @ WDE 2017
- 1ère 5 ans à World Dairy Expo 2018, 1ère 2 ans Senior et Championne Intermédiaire à Royal Winter Fair 2015 / 1st 5 Year-Old @ World Dairy Expo 2018, 1st Senior 2-Year-Old and Intermediate Champion @ Royal Winter Fair 2015
- Mère du taureau, Dinas Knsha Dynamite-ET/ Dam to the sire, Dinas Knsha Dynamite-ET

Lirr Drew DEMPSEY
 Co-Vale Jasper Darla 3366
 VG-87-2yr-USA

2.04 188d 7.339kgM 3.9% 284F 3.2% 237P

- Profonde famille Américaine / Deep American cow family

Wilcoxview JASPER-ET

Amber-Avres Drake Daisy
 VG-89-2yr-USA

2.04 342d 15.082kgM 4.1% 614F 3.6% 537P

- All-New York 2 ans Senior / All-New York Senior 2-Year-Old

Mères suivantes / Next Dams

| | |
|-----|--|
| 4th | Amber-Acres Marty Anita VG-87-USA |
| 5th | Ms Amber Acres Delilah NC |
| 6th | Co-Vale Black Dorthy EX-90 2E |
| 7th | Co-Vale Dorthy VG-88-USA |
| 8th | Frogmore Threat Dixie EX-90-USA 4E GMD DOM |
| 9th | Kinnie-Ridge Kit Builder Dix VG-88 |

THUNDERSTORM X DINA EX-96-USA

- Génisse de concours

- Co-Vale Dempsey Dina EX-96-USA est une des meilleures vaches de concours de ces dernières années en Amérique du Nord

- Seulement la 2e fille de Co-Vale Dempsey Dina EX-96-USA à vendre en Europe

THUNDERSTORM X DINA EX-96-USA

- Show heifer

- Co-Vale Dempsey Dina EX-96-USA is one of the best show cow in recent years in North America

- Only the second daughter to Co-Vale Dempsey Dina EX-96-USA for sale in Europe



GLPI 3440
Conf 9

GTPI 2644
Type 2.37

VOGUE

A2P2 - PP

LUSTER P X SIVERIDGE DUKE ELSA P TB87

TOP MONDIAL HOMOZYGOTE SANS CORNES
A2A2



GENES DIFFUSION

Nous innovons, vous progressez.



GDHolstein

www.genesdiffusion.com

contact@genesdiffusion.com

+ 33 (0)3 27 99 29 02

6

NH DG LB ZITA



N° : FRA2934800401
 Vendeur : LA BRASSERIE HOLSTEIN (29) (France)
 Tél. : +33 (0)6 83 80 33 25
 Email : labrasserieholstein@gmx.fr

Née le : 30.12.2020



BEL Doorman Zita VG-89-DE EX-MS (Mère)



Bel Goldwyn Queen EX-94-IT (2e mère)



BEL Doorman Zita VG-89-DE EX-MS (Mère)

Croteau Lesperron UNIX
 (Numero uno x Domain)
 BEL Doorman Zita
 VG-89-DE EX-MS

2.06 305d 8.920kgM 4.4 % 396F 3.9 % 349P
 3.09 305d (proj) 13.333kgM 4.3% F 3.8% P

- 1ère et Championne Génisse à Swiss Expo 2017 /
 1st & Jr. Champion @ Swiss Expo 2017
 - Golden Cross : Doorman x EX-93 Goldwyn !!!

Val-Bisson DOORMAN-ET
 Bel Goldwyn Queen
 EX-94-IT

2.02 305d 9.172kgM 4.2% 385F 3.4% 307P
 3.05 280d 10.068kgM 4.2% 520F 3.4% 338P
 4.05 305d 11.481kgM 3.8% 451F 3.3% 389P
 5.08 276d 11.502kgM 3.8% 441F 3.3% 382P

- Demi-soeur de la Championne du Monde,
 Toc-Farm Allen Amyly EX-95-IT / Sister to World
 Champion Toc-Farm Allen Amyly EX-95-IT
 - Queen a été 2e à Verona 2016 / Queen was
 2nd @ Verona 2016
 - Toc-Farm Amyly est la mère de Goldsun / Toc-
 Farm Amyly is dam to Goldsun

Braedale GOLDWYN
 Toc-Farm Progress Amy
 EX-93-IT

2.00 300d 8.631kgM 4.0% 343F 3.6% 307P
 3.00 305d 9.964kgM 4.1% 413F 3.7% 368P
 4.02 305d 11.521kgM 4.6% 528F 3.3% 382P
 5.07 305d 12.321kgM 4.7% 436F 3.5% 436P

- Mère de Toc-Farm Allen Amyly EX-95-IT / Dam to
 Toc-Farm Allen Amyly EX-95-IT
 - Issue de la famille de Sunnyslodge Prelude Spot-
 tie TB-87-CAN 18* / She goes back to Sunnyslodge
 Prelude Spottie VG-87-CAN 18*

Mères suivantes / Next Dams

4th Sunnyslodge Skychief Amy EX-95-UK 2E 5*
 5th Sunnyslodge Tab Ann EX-90-CAN EX-93-MS 2E 8*
 6th Sunnyslodge Prelude Spottie VG-87-CAN 18*
 7th Sunnyslodge He Man Judy VG-86-CAN
 8th Sunnyslodge Lolie VG-85-CAN
 9th Sunnyslodge Edith EX-CAN

FILLE D'UNE CHAMPIONNE DE SWISS EXPO

- Sa mère, Bel Doorman Zita TB-89-DE a été Championne Génisse à Swiss Expo 2017

- Golden Cross : Unix x TB-89 Doorman x EX-93 Goldwyn

- Issue de la famille de la Championne du Monde, Toc-Farm Allen Amyly EX-95-IT

DAUGHTER TO A SWISS EXPO CHAMPION

- Her dam, Bel Doorman Zita VG-89-DE was Jr. Champion @ Swiss Expo 2017

- Golden Cross : Unix x VG-89 Doorman x EX-93 Goldwyn

- Same family as the World Champion, Toc-Farm Allen Amyly EX-95-IT

**Nouvelles biotechnologies de l'embryon :
des spécialistes en Europe au service des éleveurs pour
des solutions personnalisées !**

« Faites comme La Brasserie Holstein »

**CHOISISSEZ LE
MEILLEUR pour
vos vaches
d'exception !**

Génisses ou Vaches d'exception, avec ou sans problème de reproduction, embryons avec semence sexée, rejoignez un groupe d'éleveurs français, espagnols et suisses aussi amoureux de leur animal qu'exigeants. Pour multiplier la descendance de leurs meilleurs animaux faites vous-aussi confiance à l'équipe du laboratoire biotechnologies de AURIVA à DENGUIN (France) spécialiste en production d'embryons in vivo et in vitro avec semence conventionnelle ou sexée !

Groupe d'éleveurs européens:

Schrago frères, Morandale Holstein, Waeberra Holstein, Comex Currat Papaux Piller Holstein, Eric Perrin Holstein, Patrick Demont Holstein, Siberia Holstein, La Ponderosa, Gaec des vignes rouges, DufHolstein, Novalait, Scea le Pla, Vray Holstein, Gaec Elissetchia, Elevage Ducasse, Elevage Viveroche (Montbéliard), Gaec Alpin (Tarentaise), Scea en Crozes (Holstein et Jersey), et bien d'autres...



Morandale Kite Bretagne



Suard-Red Jordan IRENE EX 97



Iway Gaec Les Vignes Rousses



Schrago Absolute Perfection, fille de Irène produit par FIV au laboratoire



LB Anara Red, Gaec Toullec, JP et S. Flatrès



Jacinthe Miss France 2020, Gaec Elissetchia



Schrago Solomon Samoa, fille de Irène produit par FIV au laboratoire

Irène (200 embryons produits) Duf'Bonus (300 embryons produits et déjà 80 génisses nées) sont toujours présentes à la Station Biotechnologies AURIVA

Pour tout contact :

Serge LACAZE
Biotechnologies manager
+33 6 08 75 62 03
serge.lacaze@auriva-elevage.fr



De la Transplantation Embryonnaire classique à la Fécondation In Vitro impliquant de la semence sexée ou le génotypage des embryons : toutes les formules sont accessibles et définies à la carte en fonction de la femelle, des objectifs et du budget.

7

MS DANCER RED

N° : DE0362022826
 Vendeur : ILY GENETICS & PERLE GENETICS (22) (France)
 Tél. : +33 (0)6 42 76 87 15 / +33 (0)6 83 80 33 25
 Email : ilygenetics@live.fr

Née le : 22.03.2020



KHW Regiment Apple-Red-ET EX-96-USA 28* 4E DOM (3e Mère)



Miss Apple Snapple-Red-ET EX-94 (Même famille)



MS D Angel Denisha RC EX-94-USA (Mère)

Cycle MCGUCCI JORDY RED
 (Mc Gucci x Gold Chip)
 MS D Angel Denisha RC
 EX-94-USA

Val-Bisson DOORMAN-ET
 Ms Apples Angel RC
 EX-94-USA 2E

Erbacres DAMION
 KHW Regiment Apple-Red-ET
 EX-96-USA 28* 4E DOM

2.04 305d 9.198kgM 3.98% 366F 3.21% 295P
 3.09 305d 11.758kgM 3.60% 424F 3.09% 363P
 2.00 365d 10.174kgM 3.7% 381F 3.5% 353P
 4.04 365d 13.712kgM 4.0% 552F 3.4% 470P
 6.00 365d 20.144kgM 4.0% 803F 3.3% 671P

4.1 365d 16.216kgM 4.7% 763F 3.7% 596P
 7.00 365d 15.096kgM 5.0% 750F 3.6% 540P
 9.01 365d 16.670kgM 4.3% 718F 3.5% 581P
 10.11 365d 14.415kgM 4.5% 653F 3.5% 509P
 2898d 109.153kgM 4.7% 5.168F 3.7% 4.088P

- Grande Championne et Meilleure Mamelle, WI District 1 Holstein Show 2020 / Grand Champion & Best Udder, WI District 1 Holstein Show 2020

- Pedigree incroyable : EX-94 x EX-94 x EX-96 x EX-95 x EX-93 x EX-94 x EX-96 x EX90 x EX-90 / Amazing pedigree: EX-94 x EX-94 x EX-96 x EX-95 x EX-93 x EX-94 x EX-96 x EX90 x EX-90
 - 9e génération EX / 9th EX generation

- Demi-soeur de : Miss Apple Snapple Red EX-96-USA, Ms Candy Apple Red EX-94-USA, MS Delicious Apple Red EX-94-USA, Miss Apple Aria Red EX-95-USA / Maternal sister to several famous cows : Miss Apple Snapple Red EX-96-USA, Ms Candy Apple Red EX-94-USA, MS Delicious Apple Red EX-94-USA, Miss Apple Aria Red EX-95-USA

- Même famille que les taureaux: Diamondback RC, Armani RC, Avalanche RC, Addiction P Red, Army RC, Arvis RC, Altitude-Red / Same family as the following bulls: Diamondback RC, Armani RC, Avalanche RC, Addiction P Red, Army RC, Arvis RC, Altitude-Red

- Grande Championne R&W WDE Expo 2011, Réserve Grande Championne R&W WDE Expo 2013 / Grand Champion R&W WDE Madison 2011, Res Grand Champion R&W WDE Madison 2013

- 1ère 3 ans Junior WDE Madison 2006, avec les Noires / 1st Junior 3yr Old WDE Madison 2006, against the B&W
 - La vache à 1 million de Dollars!! / One Million Dollar Cow!!

Mères suivantes / Next Dams

4th Kamps-Hollow Altitude-ET *RC EX-95-USA 2E DOM
 5th Clover-Mist Alisha EX-93-USA 3E GMD DOM
 6th Clover-Mist Augy Star EX-94-USA 4E DOM
 7th D-R-A August EX-96-USA 4E DOM
 8th D-R-A Ideal Precious Leader EX-90-USA 2E
 9th D-R-A Princess Lad Leader EX-90-USA 3E

SUPERBE GENISSE DE LA FAMILLE APPLE

- Cette fille de Jordy Red est une génisse de concours
- Elle est issue de la famille de la légendaire KHW Regiment Apple Red EX-96-USA
- Potentielle 10e génération EX

AMAZING HEIFER FROM APPE FAMILY

- This Jordy Red daughter is a Show heifer
- She goes back to the family to the legendary KHW Regiment Apple Red EX-96-USA
- Potential 10th generation EX

Nés au GAEC DE KERGUÉLVEZ - 29

Saluden

PROXY RED

SPARK RED X BRETAGNEDE TB85



| | | |
|-------------|-------------|-------------|
| ISU | TP | MO |
| +191 | +2.4 | +2.9 |

Saluden

PIKA RED

SANTORIUS X HETOX RED TB86



| | | |
|-------------|--------------|-------------|
| ISU | REPRO | MA |
| +194 | +2.8 | +2.1 |

Service Clients :

☎ 02 99 87 36 36

✉ service.clients@evolution-xy.fr

🌐 www.evolution-xy.fr

Membre
innovaVal

Bonjour France,

**NOUS SOMMES
ARRIVÉS!**



STgenetics[®]
France

7 filiales

1 seule
devise



JB TOULLEC CHIEF RINA



N° : FRA2934800337
Vendeur : GAEC TOULLEC (29) (France)
Tél. : +33 (0)6 88 63 46 31
Email : toullec.ben@wanadoo.fr

Née le : 09.08.2020



JB Toullec Yorick Roxy EX-90-FR (Demi-soeur)



JB Toullec Dempsey Roxy VG-89-FR (Demi-soeur)



JB Toullec Roy Roxy VG-88-FR EX-90-MS (Mère)

Stantons CHIEF

(High Octane x Numero Uno)
JB Toullec Roy Roxy
VG-88-FR EX-90-MS

2.02 305d 9.152KgM 3.6% 332F 3.1% 283P
4.11 305d 11.764kgM 3.6% 422F 3.0% 357P
5.04 305d 12.615kgM 3.8% 476F 3.1% 396P

- Championne Espoir au SPACE 2012 / 2yr. Old Champion @ SPACE Show 2012
- Mère de JB Toullec Yorick Roxy EX-90-FR, Championne Jeune au SIA Paris 2017 et Grande Championne au Régional Bretagne 2017, mère de JB Toullec Dempsey Roxy TB-89-FR, 1ère et meilleure mamelle 2e lactation au SIA Paris 2018, Mère de JB Toullec Dempsey Roxynice EX-91-FR, 1ère de section et meilleure mamelle jeune SPACE 2018/ Dam of JB Toullec Yorick Roxy EX-90-FR, Intermediate Champion @ SIA Paris 2017 and Grand Champion @ Britany Regional Show 2017, dam to JB Toullec Dempsey Roxy VG-89-FR, 1st and best udder Senior 3 @ SIA Paris 2018, dam to JB Toullec Dempsey Roxynice EX-91-FR, 1st in her class and best udder intermediate SPACE 2018
- 15 filles en lait et elles sont toutes TB ou EX / 15 daughters in milk and all of them are VG or EX

Roylane Jordan (ROY)

JB Toullec Goldroxy 2
GP-83-FR 2yr.

3.08 305d 9.637KgM 4.5% 434F 3.6% 344P
5.05 305d 10.331kgM 4.4% 458F 3.4% 351P
6.07 305d 9.082KgM 4.7% 423F 3.6% 332P

- Elle descend de la Reine de la race, Glenridge Citation Roxy EX-97-USA / She goes back to the Queen of the breed, Glenridge Citation Roxy EX-97-USA
- Même famille que Scientific Debutante Rae EX-92-USA / Same family as Scientific Debutante Rae EX-92-USA

Braedale GOLDWYN

Hanoverhill Milan J Roxie
EX-90-USA

2.03 8.719kgM 4.4% 382F 3.6% 311P
3.05 305d 11.813kgM 4.5% 534F 3.6% 423P
5.04 305d 12.057kgM 4.3% 514F 3.4% 404P

- Une des meilleures filles de Milan / One of the best Milan daughters

Mères suivantes / Next Dams

4th Hanoverhill Jed Roxie VG-87-USA
5th Hanover-Hill-R Msct Roxy EX-94-USA 3E 3*
6th HanoverHill Star Roxy EX-92-USA 2E 6*
7th Mil-R-Mor Roxette EX-90 GMD DOM
8th C Glenridge Citation Roxy EX-97-USA 4E GMD
9th C Norton Court Model Vee EX-90-USA
10th Norton Court Reflection Vale VG-85-USA

FILE DE JB TOULLEC ROY ROXY

- La descendance de JB Toullec Roy Roxy domine les concours Français
- Obtenez une demi-sœur de JB Toullec Yorick Roxy EX-90-FR, de JB Toullec Dempsey Roxy TB-89-FR et de JB Toullec Dempsey Roxynice EX-91-FR
- Elle descend de la Reine de la race, Glenridge Citation Roxy EX-97-USA

JB TOULLEC ROY ROXY DAUGHTER

- The descendants of JB Toullec Roy Roxy dominate the French Shows
- Get a maternal sister to JB Toullec Yorick Roxy EX-90-FR, to JB Toullec Dempsey Roxy VG-89-FR and JB Toullec Dempsey Roxynice EX-91-FR
- She goes back to the Queen of the breed, Glenridge Citation Roxy EX-97-USA

N° 1 du classement ISU !

811643 / DEU 001262598996

BENDER BALI X SUPERHERO

GENOMIC

ISU
+222

Lait **865** Mo **3.4**

TB **2.0** STMA **1.7**

TP **2.0** FER **3.3**



Wolfhard Schulze

Traite au robot

158518 / NLD 000630318564

SAN REMO SOUNDCLOUD X GYMNAST

GENOMIC

ISU
+210

Lait **1212** Mo **3.2**

TB **3.6** STMA **1.7**

TP **1.7** REPRO **1.9**



Alex Arlink

Potentiel lait !

823254 / DEU 001505011805

HAGOS HOTHAND X KERRIGAN

GENOMIC

ISU
+204

Lait **1892** Mo **2.7**

TB **1.6** STMA **1.3**

TP **0.5** REPRO **1.1**



KeLeKi

Package complet !

823244 / DEU 000361395654

SKELTON STARELLO X GYMNAST

GENOMIC

ISU
+204

Lait **1164** Mo **3.9**

TB **1.7** STMA **1.5**

TP **1.8** REPRO **1.6**



KeLeKi



GGI-SPERMEX
Genetics made in Germany

En France:
GGI France • Jean - Luc Démas

Ferme de la Morosière • 49120 Neuville-en-Mauges • France
Tel. 00 33 - 2 41 70 96 96 • Fax 00 33 - 2 41 70 96 97
e-mail: jean-luc.demas@ggi-france.fr • Internet: www.ggi-france.fr

9

LB ANKARA

N° : FRA2255512326
 Vendeur : ILY GENETICS & PERLE GENETICS (22) (France)
 Tél. : +33 (0)6 42 76 87 15 / +33 (0)6 83 80 33 25
 Email : ilygenetics@live.fr

Née le : 08.09.2020



LB Annysa VG-87-FR VG-88-MS 2yr (Mère)



Tifool Alicia VG-88-FR (2e mère)



Shoremar S Alicia-ET EX-97-USA 3E 7* (5e mère)

Walnutlawn SIDEKICK
 (Abbott x McCutchen)

LB Annysa
 VG-87-FR VG-88-MS 2yr

2.02 225d 5.637kgM 4.2% 235F 3.2% 180P

- Elle est issue de la famille de Shoremar S Alicia-ET EX-97-USA 3E 7* / She goes back to Shoremar S Alicia-ET EX-97-USA 3E 7*
- Même famille que Weeks Dundee Anika EX-97-USA, Réserve Grande Championne WDE 2018, et que Cityview Goldwyn Adeena 1 EX-93-IT 2 x Grande Championne National Show Italy / Same family as Weeks Dundee Anika EX-97-USA, Reserve Grand Champion WDE 2018, and to Cityview Goldwyn Adeena 1 EX-93-IT 2 x Grand Champion National Show Italy
- Super pedigree pour les rings d'expositions/ Huge pedigree for in the show ring

Monument IMPRESSION-ET

Tifool Alicia
 VG-88-FR

2.03 341d 9.001kgM 3.8% 339F 3.0% 270P
 3.06 305d 10.674kgM 3.4% 361F 2.9% 309P
 4.11 305d 11.170kgM 3.6% 398F 2.9% 324P

- Pleine-sœur de Holmland Alyana - Championne Génisse Borderway UK Dairy Expo 2014 / Sister to Holmland Alyana - 1st place & Jr. Champion @ Borderway UK Dairy Expo 2014
- 4e de section Régional de Bretagne 2017 / 4th in her class @ Britany Regional Show 2017
- Issue de la même famille que Cityview Goldwyn Adeena 1 EX-93-IT, 2 x Grande Championne National Show Italy / She goes back to the same family as Cityview Goldwyn Adeena 1 EX-93-IT, 2 x Grand Champion National Show Italy

Mr Chassity GOLDCHIP

Smiddiehil Alanya
 EX-95-UK 3*

2.03 305d 11.232kgM 4.7% 528F 3.3% 372P
 3.07 303d 10.912kgM 3.5% 414F 3.4% 372P
 4.08 305d 12.914kgM 3.5% 457F 3.0% 395P

- Les vaches de concours BVK Atwood Abrianna EX-92-USA et BVK Atwood Arianna EX-94-USA sont également issues de cette famille/ The succesfull show cows, BVK Atwood Abrianna EX-92-USA and BVK Atwood Arianna EX-94-USA are also from the same family
- Même famille que Artist, Atwood, Aftershock, Golden Dreams, Amazing / Same family as Artist, Atwood, Aftershock, Golden Dreams, Amazing
- Super pedigree pour les rings d'expositions / Huge pedigree for the show ring

Mères suivantes / Next Dams

4th BKB ALICE EX-90-USA
 5th Shoremar S Alicia-ET EX-97-USA 3E 7*
 6th Aitkenbrae Starbuck Ada EX-94-USA 2E DOM 4*

SIDEKICK DE LA FAMILLE SKYCHIEF ALICIA

- Elle est issue de la famille de Shoremar S Alicia-ET EX-97-USA 3E 7* qui a été Grande Championne Royal Winter Fair 2000 et qui est une célèbre vache souche.

- Superbe pedigree: Sidekick x Impression TB-87 x Goldchip TB-88 x Champion EX-95 x Durham EX-90 x Skychief EX-97 x Starbuck EX-94

- LB Ankara est une vache sur qui nous comptons beaucoup pour la prochaine saison d'expositions

SIDEKICK FROM SKYCHIEF ALICIA FAMILY

- She goes back to Shoremar S Alicia-ET EX-97-USA 3E 7* who was Grand Champion @ Royal Winter Fair 2000, and who is a famous brood cow

- Great pedigree: Sidekick x Impression VG-87 x Goldchip VG-88 x Champion EX-95 x Durham EX-90 x Skychief EX-97 x Starbuck EX-94

- LB Ankara is a cow for who we have many hopes for the next shows season



Si vous souhaitez en savoir-plus sur ce produit, contactez :

Anne Chapon
technicienne Prim'Holstein France

06 32 38 86 38



Garantie 5 ans

+95% de détection

Autonomie 7 à 8 ans

MONITORING

chaleur, vêlage & rumination

Des coûts réduits, une installation simple, pour un meilleur management de troupeau.

Vêlage

Chaleur

Global

À l'unité



1 gateway
4 détecteurs de vêlage
2390€ ht



1 gateway
37 colliers
5660€ ht



1 gateway
4 détecteurs de vêlage
37 colliers
6060€ ht



1 gateway
2050€ ht



1 détecteur
120€ ht



1 collier
110€ ht

PERLE LILI

10

N° : FRA2255512312
 Vendeur : PERLE GENETICS (22) (France)
 Tél. : +33 (0)6 42 76 87 15
 Email : perlegenetics@gmail.com

Née le : 25.03.2020



AGH Lila EX-93-IT (2e Mère)



AGH Lola EX-90-IT (Tante)



AGH Lila EX-93-IT (2e Mère)

COL DG CRUSHTIME-ET

(Crush x Mogul)

AGH Laurie
 VG-85-FR 2 yr

2.02 313d 8.947kgM 3.0% 264F 3.2% 287P

- Demi-soeur de AGH Lola EX-90-IT, 2e à Swiss Expo 2019 et 2e à European Show Libramont 2019 / Maternal sister to AGH Lola EX-90-IT, 2nd @ Swiss Expo 2019 and 2nd @ European Show Libramont 2019

Gillette WINDBROOK

AGH Lila
 EX-93-IT

2.11 339d 12.037kgM 3.6% 434 F 3.2% 389P
 4.02 365d 14.717kgM 3.8% 562 F 3.2% 474P

- 1ère à Swiss Expo 2019, 2e à Italian National Show Cremona 2018 / 1st place @ Swiss Expo 2019, 2nd @ Italian National Show Cremona 2018
 - Mère de AGH Lola EX-90-IT, 2e à Swiss Expo 2019 et 2e à European Show Libramont 2019 / Dam to AGH Lola EX-90-IT, 2nd @ Swiss Expo 2019 and 2nd @ European Show Libramont 2019
 - 5e génération VG ou EX / 5th generation VG or EX

Braedale GOLDWYN

Lylehaven Durham Laurel-ET
 EX-90-2E-CAN

2.11 339d 12.037kgM 3.6% 434 F 3.2% 389P
 4.02 365d 14.717kgM 3.8% 562 F 3.2% 474P

- Pleine-soeur de Lylehaven Lila Z EX-94-USA, vendue pour \$1,150,000 / Full sister to Lylehaven Lila Z EX-94-USA, sold for \$1,150,000
 - 4 filles EX et 7 filles TB / 4 EX and 7 VG daughters

Mères suivantes / Next Dams

4th LYLEHAVEN FORM LAURA EX-94-3E-USA
 5th THIERSANT LILI STARBUCK EX-94-5E-USA 6*

PETITE-FILLE DE AGH LILA

- Un type d'enfer, un pedigree de rêve.

- Sa grand-mère est AGH Lila EX-90-IT, 1ère à Swiss Expo 2019, 2e à Italian National Show Cremona 2018. Et sa demi-soeur est AGH Lola TB-86-IT, 2e à Swiss Expo 2019 et 2e à European Show Libramont 2019.

- Sa 3e mère est une pleine-sœur de Lylehaven Lila Z EX-94-CAN

GRAND DAUGHTER TO AGH LILA

- Amazing type, and dream pedigree

- Her grand-dam is AGH Lila EX-90-IT, 1st @ Swiss Expo 2019, 2nd @ Italian National Show Cremona 2018. And her maternal sister is AGH Lola VG-86-IT, 2nd @ Swiss Expo 2019 and 2nd @ European Show Libramont 2019.

- Her 3rd dam is a sister to Lylehaven Lila Z EX-94-CAN

TYPE PRODUCTION FITNESS

TYPE PRODUCTION FITNESS

TYPE PRODUCTION FITNESS

Without compromises!

+3.46 . **+2841** . **+2.72**
PTAT GTPI UDC



Siemers
515H000371

HAVE IT ALL

BB



Excalibur x Siemers Doc Hanker EX-92-USA 3yr. (MAX) x EX-91 Monterey
x Cookiecutter Mog Hanker EX-94-USA (HI Cow of the Year 20)



PRODUCTION

+758 Milk // +0.20%F // +0.06%P // +127 CFP

TYPE

PTAT +3.46 // UDC +2.71 // FLC +1.61

PERFECT set of legs: RLS +0.62 // RLR +2.12



The **ONLY** bull in the breed:

>2840 GTPI
>3.46 PTAT (TYPE)
& >-0.9 DPR

Dam: Siemers Doc Hanker 28653 EX-92-USA 3yr. (MAX)



515H000383
EBA

DAVINCI

Dylan x Sillian x Kingboy



GTPI +2731

PTAT +2.77

+0.15%F +0.10%P
2.86SCS +0.4DPR 2.0%SCE



+12 Conf.
+10 Mammary Systems
+12 Rump Width
+10 Rear Udder Height



515H000318
Aurora

MITCHELL

EX-90-CAN

Tatum Mitchel x Bombero x Mayfield | **OUTCROSS**

GTPI +2824

PTAT +2.43

Production

Fitness

Balanced type! Wide rumps, ideal set of legs and teat placement

+1079M +0.08%F +0.04%P
2.68SCS +1.0DPR 2.0%SCE

The #5 GTPI AGE RANK bull! Increased after first milking daughters!!

The **ONLY** bull in the breed combining:

>2730 GTPI, >2.77 PTAT, <2 SCE, Positive DPR & Sloped Rumps!



En France disponible via:

JLD Genetics & Services Sarl
Tél: +33 (0)2 41 70 96 96
www.jld-genetics.fr



WWW.AI-TOTAL.COM

11

LB BLING

N° : FRA2934800370
 Vendeur : LA BRASSERIE HOLSTEIN (29) (France)
 Tél. : +33 (0)6 83 80 33 25
 Email : labrasserieholstein@gmx.fr

Née le : 19.10.2020



DKR Bulona EX-92-NL EX-93-MS (Même famille)



DKR Betty EX-91-FR (Mère)



Heerenbrink Butterfly VG-89-NL (Même famille)

Stantons CHIEF
 (High Octane x Numero Uno)

DKR Yorick Betty
 EX-91-FR

2.00 305d 8.490KgM 3.9% 322F 3.3% 269P
 3.05 305d 9.259KgM 3.6%332F 3.2 % 297P
 4.11 305d 12.123KgM 3.6% 437F 3.1% 374P
 6.03 393d14.617kgM 3.7% 535F 3.0% 439P

- Sa mère est une sœur de la mère de Drakkar Bulona EX-92-NL EX-93-MS, 5e à European Show Libramont 2019, Réserve Championne Adulte NRM-Show 2019, Réserve Championne Adulte HHH-Show 2018, Mention Honorable Adulte HHH Show 2017 / Her dam is a maternal sister to the dam of Drakkar Bulona EX-92-NL EX-93-MS, 5th @ European Show Libramont 2019, Res Senior Champion @ NRM-Show 2019, Res Senior Champion @ HHH-Show 2018, Hon Senior Champion @ HHH Show 2018
 - 3e de section SPACE 2015 / 3rd in her class @ SPACE 2015
 - Sa fille, DKR Barbie a été 2e de section Régional de Normandie 2016 / Her daughter, DKR Barbie was 2nd in her class Normandy Regional Show 2016

Mars YORICK

Ord Byonce
 VG-87-FR VG-87-MS

2.02 305d 9.162kgM 3.2% 290F 3.3% 299P
 4.07 10.720kgM 3.5% 325F 3.2% 343P

- Demi-sœur de Ord Bizou EX-90-FR, la vache souche du GAEC Drakkar Holstein / Maternal sister to Ord Bizou EX-90-FR, the GAEC Drakkar Holstein brood cow
 - Ord Bizou a produit plus de 100000 kg / Ord Bizou produced more than 100000 kg

Braedale GOLDWYN

Ord Rieke
 VG-85-FR

2.05 305d 10.473kgM 2.9% 303F 3.1% 327P

- Fils en CIA / Sons in AI

Mères suivantes / Next Dams

4th Noël VG-85
 5th Jolieke VG-85
 6th Honelieke VG-89 2yr
 7th Valin Mieke 95

CHIEF DE LA FAMILLE DE DKR BULONA

- Sa grand-mère est une sœur de la mère de Drakkar Bulona EX-92-NL EX-93-MS, 5e à European Show Libramont 2019, Réserve Championne Adulte NRM-Show 2019

- Sa mère a été 3e de section au SPACE 2015

- Elle est issue de la même famille que Ord Bizou EX-90-FR, la vache souche du GAEC Drakkar Holstein

CHIEF FROM DKR BULONA FAMILY

- Her grand dam is a maternal sister to the dam of Drakkar Bulona EX-92-NL EX-93-MS, 5th @ European Show Libramont 2019, Res Senior Champion @ NRM-Show 2019

- Her dam was 3rd @ SPACE 2015

- She goes back to the same family to Ord Bizou EX-90-FR, the GAEC Drakkar Holstein brood cow

Tel / phone : +33 6 65 32 21 57

www.facebook.com/guillaumemoyy/

Mail : g.moy@swiss-expo.com

Guillaume Moy Photographies

ONE[®]
GENETICS
ÉLEVEZ VOTRE DIFFÉRENCE




HAXL

N°2 mondial en TYPE

PTAT + 4.08 :

TPI 2742

10 générations en moyenne VG88.5


02 30 31 30 32


info@one-genetics.com


www.one-genetics.com

12

LB MARLA



N° : FRA2255512328

Née le : 03.10.2020

Vendeur : ILY GENETICS & PERLE GENETICS (22) (France)

Tél. : +33 (0)6 42 76 87 15 / +33 (0)6 83 80 33 25

Email : ilygenetics@live.fr



ILY Mariza VG-86-FR VG-87-MS (Mère)



Twin Margo EX-91-FR (Demi-soeur de la mère)



ILY Mariza VG-86-FR VG-87-MS (Mère)

Duckett Crush TATOO-ET

(Crush x Gold Chip)

ILY Mariza

VG-86-FR VG-87-MS

2.01 326d 7.714kgM 4.1% 310F 3.8% 295P
3.02 153d 4.952kgM 4.3% 210F 3.6% 180P

- Demi-sœur de Twin Margo EX-91-FR - 1ère au National 2014, 4e à l'European Show Colmar 2016 / Maternal sister to Twin Margo EX-91-FR - 1st place @ National Show France 2014, 4th @ European Show Colmar 2016
- Même famille que Twin Uzelli, Grande Championne au National Fougères 2014 / Same family as Twin Uzelli, Grand Champion @ French National Fougères 2014
- Même famille que Twin Uzella, 1ère à Swiss Expo 2011 / Same family as Twin Uzella, 1st @ Swiss Expo 2011

Braedale GOLDWYN

Twin Mabel

VG-88-FR

2.11 305d 8.460kgM 4.0% 338F 3.5% 296P
4.04 305d 12.102kgM 3.9% 472F 3.3% 400P

- Demi-sœur de Twin Miza EX-91-FR - Grande Championne au Space 2011, Championne Espoir au SIA Paris 2010, Championne Jeune au SIA Paris 2012 / Maternal sister to Twin Miza EX-91-FR - Grand Champion Space 2011, 2yr Old Champion @ SIA Paris 2010, Inter Champion @ SIA Paris 2012
- Même famille que Huddelsford Duplex Medora, Championne Intermédiaire à European Holstein Show Fribourg 2013 / Same family as Huddelsford Duplex Medora, Int. Champion @ European Holstein Show Fribourg 2013
- Issue de la même famille que Twin Roy Kia EX-91-FR - Réserve Championne Espoir au SIA Paris 2012, 3e à Swiss Expo 2012, Réserve Championne Jeune au Space 2013, 1ère au SIA Paris 2015 / Close family member to Twin Roy Kia EX-91-FR - Res 2yr Old Champion @ SIA Paris 2012, 3rd @ Swiss Expo 2012, Res Int. Champion Space 2013, 1st @ SIA Paris 2015

Canyon-Breeze ALLEN-ET

Cepra Rubensa

EX-90-FR

2.05 305d 10.016kgM 3.8% 385F 3.5% 330P
7.03 305d 11821kgM 3.5% 419F 3.4% 398P

- Super vache souche / Great brood cow
- Fantastique famille de vaches en provenance du Canada / Fantastic cows family with Canadian roots

Mères suivantes / Next Dams

| | |
|------|---------------------------------|
| 4 th | Cepra Justee VG-89-FR |
| 5th | Meadow-Bridge Rosetta VG-86-CAN |
| 6th | Meadow-Bridge Rena VG-85-CAN 1* |
| 7th | Normac Royalmast VG-CAN 8* |
| 8th | Normac Royal Emile EX-CAN 4* |
| 9th | Normac Robyke Emile VG-CAN |

FILE DE LA SŒUR DE TWIN MARGO

- Sa mère est une demi-sœur de Twin Margo EX-91-FR
- Même famille que Twin Uzelli, Twin Miza, Twin Uzella, Huddelsford Duplex Medora
- Super montage: Tatoo x Goldwyn x Allen x Rubens

DAUGHTER TO TWIN MARGO SISTER

- Her dam is a maternal sister to Twin Margo EX-91-FR
- Same family as Twin Uzelli, Twin Miza, Twin Uzella, Huddelsford Duplex Medora
- Nice sire stack: Tatoo x Goldwyn x Allen x Rubens

TROMELIN

NUTRITION



La **VALORISATION**
alimentaire
et **ÉCONOMIQUE**
de **VOTRE ÉLEVAGE**

TROMELIN NUTRITION

6 rue de Mézarnou 29400 Plouneventer
T. 02 98 20 80 07 | F. 02 98 20 87 71
contact@tromelin-nutrition.com





JB TOULLEC OKY RED

N° : FRA2934800344
 Vendeur : GAEC TOULLEC (29) (France)
 Tél. : +33 (0)6 88 63 46 31
 Email : toullec.ben@wanadoo.fr

Née le : 24.08.2020



CONF MS FL
 6 2 8



S BRO Army Kaboom VG-85-CH 2yr (Même famille)



GS Alliance Goldwyn O'Kalinka EX-90-SW 4yr.
(2è mère)



Decrausaz Iron O' Kalibra *RC EX-97-CH (3e mère)

Apple-PTS ATTRACTION RED
 (Imac x Regiment Red)
 GS Alliance Doorman O'Karina RC
 VG-85-FR 2yr

2.02 342d 9.184kgM 3.7% 336F 3.1% 285P

- Petite-fille de la célèbre Decrausaz Iron O' Kalibra *RC EX-97-CH / Grand daughter to Decrausaz Iron O' Kalibra *RC EX-97-CH
 - Sa mère est une demi-sœur de GS Alliance Knowledge O'KATANGA EX-94-CH, 1ère à Swiss Expo 2019 / Her dam is a maternal sister to GS Alliance Knowledge O'KATANGA EX-94-CH, 1st @ Swiss Expo 2020

Val-Bisson DOORMAN-ET
 GS Alliance Goldwyn O'Kalinka
 EX-90 EX-CH-92-MS

2.06 364d 10.931kgM 4.3% 478F 3.2% 364P

- Demi-sœur de O'Kaliber et O'Kalif à Swissgenetics / Maternal sister to O'Kaliber et O'Kalif @ Swissgenetics
 - Demi-sœur de la mère de O'Kiki, Réserve Championne Junior R&W Swiss Expo 2016, 1ère de section à Swiss Expo 2017 / Maternal sister to dam of O'Kiki, Res. Jr. Champion R&W Swiss Expo 2016, 1st in her class @ Swiss Expo 2017

Braedale GOLDWYN
 Decrausaz Iron O' Kalibra *RC
 EX-97-CH

2.02 305d 9.166kgM 3.6% 329P 3.3% 302P
 4.01 305d 14.247kgM 4.0% 571F 2.9% 416P
 5.11 305d 14.313kgM 4.0% 573F 3.0% 426P

- Championne Européenne 2013 & Triple Grande Championne Swiss Expo 2012, 2013 & 2015 / European Champion 2013 & Triple Grand Champion Swiss Expo 2012, 2013 & 2015
 - Réserve Grande Championne Expo Bulle 2011 & Réserve Championne du Pis Expo Bulle 2011, Mention Honorable Swiss Expo 2011 & Réserve Championne du Pis Swiss Expo 2011 / Res. Grand Champion Expo Bulle 2011 & Res. Udder Champion Expo Bulle 2011, Hon. Mention Grand Champion Swiss Expo 2011 & Res. Grand Udder Champion Swiss Expo 2012
 - Championne du Monde HI 2013 et 2015 / HI World Champion 2013 & 2015

Mères suivantes / Next Dams

4th Decrausaz Integrity O'Kitty *RC EX-90-CH
 5th O Kitten RC VG-89-CH
 6th Lystel Cares Factor EX-91-CAN
 7th Granduc Carla Astre GP-CAN 2yr.
 8th Cloverlands Skylar Cherry Red VG-87-CAN DOM 12*
 9th Broughton Lea Poplar EX-CAN

GENISSE DE LA FAMILLE O'KALIBRA

- Attraction Red n'est pas disponible en France.

- Issue de la célèbre Decrausaz Iron O' Kalibra *RC EX-97-CH, Championne Européenne 2013 & Triple Grande Championne Swiss Expo 2015, 2013 & 2012

- O'Kalibra transmet remarquablement bien, que ce soit par ses filles ou son fils O'Kaliber

HEIFER FROM O'KALIBRA FAMILY

- Attraction Red isn't available in France.

- She goes back to the famous Decrausaz Iron O' Kalibra *RC EX-97-CH, European Champion 2013 & Triple Grand Champion Swiss Expo 2015, 2013 & 2012

- O'Kalibra transmits remarkably well, whether through her daughters or his son O'Kaliber

LA BRASSERIE HOLSTEIN

10 AU 12 JUIN 2021
VENTE EN LIGNE
BRÉAL SOUS MONTFORT
(FRANCE)

Quelques exemples d'animaux que nous avons vendus



APPLE PTS JONES LB APPLE RED

(Warrior Red x KHW Regiment Apple Red EX-96-USA)



MILKSOURCE LB SNAPPLE RC

(Thunder Storm x Miss Apple Snapple Red EX-96-USA)



APPLE PTS JONES LB APPLE PIE RED

(Warrior Red x KHW Regiment Apple Red EX-96-USA)



GENOSOURCE LB ALLIE RED

(Jordy Red x ALH Atwood Ace 2183-RC VG-87-2yr-USA)



BUDJON LB ALIKA

(Crush x Walk-Era Dundee Annelise EX-95-USA)



SOURETH LB ANGEL RED

(Altitude Red x KCKK Jordy Annise-Red VG-87-2yr-USA)

NOUS AVONS EN PERMANENCE DES EMBRYONS OU DES ANIMAUX A VENDRE, TOUS ISSUS DES MEILLEURES LIGNEES DE LA RACE

CONTACTS

Antoine Le Coat
+33 (0)6 42 76 87 15

Louis Jacquin
+33 (0)6 83 80 33 25

Benoit Toullec
+33 (0)6 88 63 46 31

Gary Jones
+353 (0) 87 943 21 35

AVEC NOUS, ECRIVEZ

L'HISTOIRE

DE VOTRE ELEVAGE



14

PERLE EMY

N° : FRA2255512404
 Vendeur : PERLE GENETICS (22) (France)
 Tél. : +33 (0)6 42 76 87 15
 Email : perle.genetics@gmail.com

Née le : 13.02.2021



JK DG Esmeralda EX-92-NL EX-94-MS (Même famille)



JK Eder DG King Doc Elise N.C (soeur)



Carf Emeraude EX-91-NL (4e mère)

Our-Favorite UNDENIED-ET
 (Solomon x Atwood)
 JK EDER DG Elise
 VG-85-NL VG-88-MS 4 yr

3.01 365d 11 581kgM 3.6% 417F 3.5% 413P

- Même famille que Capj Irana, 1ère de section Colmar European Show 2016, Grande Championne SPACE 2017 et beaucoup de victoires sur des concours régionaux
 - Super accouplement : Brady x Doorman, pour à la fois obtenir une vache pour les shows et une solide productrice à l'étable / Great mating : Super accouplement : Undenied x Brady x Doorman, for both getting a cow for shows and a solid producer in the barn

Butz-Butler Atwood BRADY-ET
 Jk Eder Dg Elisa
 VG-87 VG-88 MS NL 2yr

2.01 305d 8.892kgM 4.4% 391F 3.8% 339P
 3.06 305d 11.163 kgM 4.8% 535F 3.8% 535P
 4.06 308d 10.325kgM 4.6% 477F 3.9% 401P

- PROTEINE 39g/Kg !!! / PROTEIN 3.9 % !!!
 - Famille qui transmet bien / Great transmitting cow family

Val-Bisson DOORMAN-ET
 JK Eder Emeraude 2
 VG-88-NL VG-89-MS 2yr

2.02 367d 8.504kgM 4.9% 414F 4.0% 338P
 3.06 322d 8.649kgM 5.1% 440F 3.9% 340P
 4.06 359d 8.051 kgM 4.6% 369F 4.0% 320P

- Rés. Championne 2ans et meilleure mamelle Hoornaar 2015 / Res. Champion 2yr, Old and Best Udder Hoornaar 2015
 - Soeur de la vache de concours : JK DG Esmeralda ! / Sister to the show cow : JK DG Esmeralda !

Mères suivantes / Next Dams

4th Carf Emeraude EX-91-NL
 5th Capj Agathe VG-88-FR
 6th CAPJ Toulouse VG-89-FR 2yr.
 7th Rosière EX-90-FR
 8th Menthe VG-89-FR
 9th Ixias EX-93-FR
 10th Eglantine EX-94-FR

MEME FAMILLE QUE CAPJ IRANA

- Super accouplement : Undenied x Brady x Doorman, pour à la fois obtenir une vache pour les shows et une solide productrice à l'étable

- JK Eder DG Esmeralda a un palmarès incroyable: 1ère à National NRM Show 2017, 6e à European Show Libramont 2019 et beaucoup de victoires sur des concours régionaux

- Même famille que Capj Irana, 1ère de section Colmar European Show 2016, Grande Championne SPACE 2017

SAME FAMILY AS CAPJ IRANA

- Great mating: Undenied x Brady x Doorman, for both getting a cow for shows and a solid producer in the barn

- JK Eder DG Esmeralda has a lot of success in the show ring : 1st Intermediate Class National NRM Show '17, 6th place European Show Libramont '19, and many wins in regional shows

- Same family as Capj Irana, 1st in her class Colmar European Show 2016, Grand Champion @ SPACE 2017

15

JB TOULLEC ROC CHERRY



N° : FRA2934800369
 Vendeur : GAEC TOULLEC (29) (France)
 Tél. : +33 (0)6 88 63 46 31
 Email : toullec.ben@wanadoo.fr

Née le : 17.10.2020



MO MA ME
 3 2 2



PTAT UDDER FLC
 3,04 1,79 2,1



JB Toullec King Doc Oc Cherry VG-87-FR VG-88-MS 2yr. (Mère, vèlée de 10 jours sur la photo)



JB Toullec Millehot VG-88-FR(2e mère)



JB Toullec Hot Cherry EX-90-FR EX-92-MS (3e mère)

Eclipse MILIO
 (Emilio x High Octane)
 JB Toullec King Doc Oc Cherry
 VG-87-FR VG-88-MS 2yr.

2.04 52d 1 710kgM 3.5% 60F 3.2% 55P

- Pleine-soeur du meilleur fils de King Doc pour le type Otto JBT à Ascol et de Oneill JBT à Ascol / Sister to Otto JBT @ Ascol the best King Doc son for PTAT and to Oneill JBT @ Ascol

- Même famille que Ozy JBT à Gènes Diffusion, anciennement N°3 pour l'ISU / Same family as Ozy JBT @ Genes Diffusion, former 3rd bull for ISU

Woodcrest KING DOC

JB Toullec Millehot
 VG-88-FR

2.04 305d 8.954KgM 3.4% 299F 3.0% 269P
 3.10 303d 10.075KgM 3.6% 361F 3.1% 311P

- Demi-sœur de Disanto à GGI / Maternal ister to Disanto @ GGI

- Même famille que Jay @ Gènes Diffusion / Same familys as Jay @ Genes Diffusion

- Même famille que JB Toullec Inessa, EX-94 EX-98-MS (Max), 1ère à SIA Paris 2020, Réserve Championne Adulte au SPACE 2018 / Same family as JB Toullec Inessa, EX-94 EX-98-MS (Max), 1st @ SIA Paris 2020, Res Senior Champion @ SPACE 2018

Mères suivantes / Next Dams

4th JB Toullec Cherrygirl VG-87-FR
 5th Cherry VG-87-FR
 6th Audrey VG-88-FR
 7th Toulouse VG-89-FR 2yr.
 8th Rosière EX-90-FR
 9th Menthe VG-89-FR
 10th Ixias EX-93-FR

Mr Donalynn MILLENNIUM

JB Toullec Hot Cherry
 EX-90-FR EX-92-MS

2.04 305d 305 9.163kgM 4.2% 385F 3.4% 311P
 4.03 305d 9.308kgM 4.8% 446F 3.4% 317P
 5.04 326d 10.832KgM 4.7% 509F 3.5% 383P
 6.03 285d 8.751KgM 4.4% 389F 3.6% 315P

- Mère de Hollywood à Ascol / Dam to Hollywood @ Ascol

- Même famille que la célèbre vache de concours et vache souche Carf Emeraude EX-91-NL / Same family as the great French brood & show Carf Emeraude EX-91-NL

- Même famille que CAPJ Amarante, 2 fois Vache de l'année en France / Same family as the 2 x French cow of the Year CAPJ Amarante

GENISE DE MILIO DE LA SOEUR DE OTTO JBT

- Fille de la pleine-soeur du meilleur fils de King Doc pour le type Otto JBT à Ascol et de Oneill JBT à Ascol

- Accédez à la célèbre famille Menthe, qui transmet avec constance du type et de l'index.

- De cette famille sont à la fois issus des vaches de concours et des taureaux d'IA

MILIO DAUGHTER TO OTTO JBT SISTER

- Daughter to the sister to Otto JBT @ Ascol the best King Doc son for PTAT and to Oneill JBT @ Ascol

- Access to Menthe cow family, which consistently transmits type and index.

- From this family come both show cows and AI bulls

16

PERLE KITY

N° : FRA2255512322
 Vendeur : PERLE GENETICS (22) (France)
 Tél. : +33 (0)6 42 76 87 15
 Email : perle.genetics@gmail.com

Née le : 16.08.2020



Blondin Goldwyn Kosta EX-95-4E-CH (Même famille)



AGH Jissy EX-90-FR (2e mère)



Sunnyfield Jasper Kissy EX-93-CAN (4e Mère)

Duckett Crush TATOO-ET
 (Crush x Gold Chip)
 AGH Lissy
 VG-86-FR VG-87-MS 2yr

2.00 365d 8.397kgM 4.5% 378F 3.4% 285P
 3.05 248d 9.021kgM 4.4% 396F 3.1% 276P

- 1ère à Terralies 2019 / 1st @ Terralies 2019
- Sa grand-mère est une pleine-soeur de Blondin Goldwyn Kosta EX-95-CH 4E, 3e à Swiss Expo 2018, 3e Expo Bulle 2018 et Championne Sarine Expo 2019 / Her grand dam is a sister to Blondin Goldwyn Kosta EX-95-CH 4E, 3rd @ Swiss Expo 2018, 3rd @ Expo Bulle 2018 and Champion @ Sarine Expo 2019

Domicole CHELIOS
 AGH Jissy
 EX-90-FR

2.00 305d 7.987KgM 3.9% 331F 3.3% 264P
 3.00 305d 9.987KgM 4.0% 399F 3.4% 335P
 4.01 305d 10.313KgM 3.8% 392F 3.3% 340P
 5.06 305d 10.751KgM 4.3% 462F 3.3% 361P

- 1ère Farmingtour 2014 / 1st @ Farmingtour 2014
- 1ère au Régional de Bretagne 2017 / 1st @ Britany Regional Show 2017
- 1ère à Terralies 2019 / 1st @ Terralies 2019

Gillette WINDBROOK
 Blondin Goldwyn Hollidays
 VG-85-FR 2yr

2.03 305d 6.764 KgM 4.1% 277F 3.3% 224P
 3.08 274d 8.834 KgM 4.4% 389F 3.2% 283P
 4.04 305d 10.208 KgM 4.6% 470F 3.7% 376P

- 1ère à Terralies 2014 / 1st @ Terralies 2014
- 5 pleines sœurs EX au Canada / 5 sisters EX in Canada

Mères suivantes / Next Dams

- 4th Sunnyfield Jasper Kissy EX-93-CAN
- 5th Quality BC Kelyny VG-87-CAN VG-88-MS-2yr
- 6th Sunnyfield Floyd Kelsey EX-90-CAN EX-92-MS

JOLIE TATOO ISSUE D'UNE PROFONDE FAMILLE CANADIENNE

- Issue de la famille de Sunnyfiel Jasper Kissy EX-93-CAN, profonde famille Canadienne
- Générations après générations, cette famille performe sur les expositions.
- Prête à flusher

FANCY TATOO FROM A DEEP CANADIAN COW FAMILY

- She goes back to Sunnyfiel Jasper Kissy EX-93-CAN, deep Canadian cows family
- Generations after generations, this family performs on the shows
- Ready to flush

LA BRASSERIE HOLSTEIN

FROM JUNE 10TH TO 12TH, 2021
ONLINE SALE
BREAL SOUS MONTFORT
(FRANCE)

Some examples of animals we have sold



APPLE PTS JONES LB APPLE RED

(Warrior Red x KHW Regiment Apple Red EX-96-USA)



MILKSOURCE LB SNAPPLE RC

(Thunder Storm x Miss Apple Snapple Red EX-96-USA)



APPLE PTS JONES LB APPLE PIE RED

(Warrior Red x KHW Regiment Apple Red EX-96-USA)



GENOSOURCE LB ALLIE RED

(Jordy Red x ALH Atwood Ace 2183-RC VG-87-2yr-USA)



BUDJON LB ALIKA

(Crush x Walk-Era Dundee Annelise EX-95-USA)



SOURETH LB ANGEL RED

(Altitude Red x KCKK Jordy Annise-Red VG-87-2yr-USA)

WE ALWAYS HAVE EMBRYOS AND ANIMALS FOR SALE, ALL FROM THE BEST FAMILIES OF THE BREED

WITH US, WRITE

THE STORY

OF YOUR HERD



CONTACTS

Antoine Le Coat
+33 (0)6 42 76 87 15
Louis Jacquin
+33 (0)6 83 80 33 25
Benoit Toullec
+33 (0)6 88 63 46 31
Gary Jones
+353 (0) 87 943 21 35

17

3 Embryons Siemers Stars RC sem. sexée IVF x JB TOULLEC ALEXA RED



Vendeur : GAEC TOULLEC, EARL PETTON, FERME DE KERGO (29) (France)
Tél. : +33 (0)6 88 63 46 31
Email : toullec.ben@wanadoo.fr



MS Apple Aretha *RC EX-92-USA EX-MS 4yr (3e Mère)



KHW Regiment Apple-Red-ET EX-96-USA 28* 4E DOM
(4e Mère)



MS Apple Anara Red VG-88-CAN 4yr (même famille)

Siemers STARS RC
(Discjockey x Mogul)
JB Toullec Alexa-Red

2.02 305d 8,922KgM 4,5% 402F 3,6 324P
3.04 305d 15.490kgM 4,2% 648F 3,1% 484P
5.00 210d 11853KgM 4,3% 509F 3,1% 372P

- Superbe génisse / Fancy heifer
- JB Toullec Alexa Red est la génisse Rouge N°8 en Europe au PTAT (3.33) et N°2 des génisses sans clone / JB Toullec Alexa Red is the #8 heifer for PTAT (3.33) in Europe and N°2 for heifers without clone
- Petite-fille de KHW Regiment Apple Red EX-96-USA / Grand daughter to KHW Regiment Apple Red EX-96-USA

Farnear ALTITUDE-RED-ET

Cycle Jordy Alexa-Red
VG-85-USA VG-MS 2y

2.02 295d 9006KgM 4,0% 800F 3,3% 298P

- Ancienne génisse Rouge N°1 mondiale au PTAT / Former #1 Red & White PTAT heifer in the World
- Mère de: CYCLE RON BURGUNDY-RED (+2.94 PTAT) à Select Sires / Dam to: CYCLE RON BURGUNDY-RED (+2.94 PTAT) @ Select Sires

Cycle Mcgucci JORDY-RED
MS Apple Aretha *RC
EX-92-USA EX-MS 4yr

- Petite-fille de KHW Regiment Apple Red EX-96-USA / Grand daughter to KHW Regiment Apple Red EX-96-USA
- Pleine soeur de: MS Apple Anara-Red TB-88-CAN 4ans-mère de: KCKK AMARETTO-RED à ST / Full sister to: MS Apple Anara-Red VG-88-CAN 4yr. - dam to: KCKK AMARETTO-RED @ ST
- Demi soeur de: Mis Apple Snapple-Red EX-96-USA, MS Delicious Apple-Red EX-94-USA, MS Candy Apple-Red EX-94-USA et bien d'autres / Maternal sister to: Mis Apple Snapple-Red EX-96-USA, MS Delicious Apple-Red EX-94-USA, MS Candy Apple-Red EX-94-USA and much more!

Mères suivantes / Next Dams

| | |
|------|--|
| 4th | KHW Regiment Apple-Red-ET EX-96-USA 28* 4E DOM |
| 5th | Kamps-Hollow Altitude-ET *RC EX-95-USA 2E DOM |
| 6th | Clover-Mist Alisha EX-93-USA 3E GMD DOM |
| 7th | Clover-Mist Augy Star EX-94-USA 4E DOM |
| 8th | D-R-A August EX-96-USA 4E DOM |
| 9th | D-R-A Ideal Precious Leader EX-90-USA 2E |
| 10th | D-R-A Princess Lad Leader EX-90-USA 3E |

ACCÉDEZ AU TOP DU PTAT EN ROUGES

- JB Toullec Alexa Red est la génisse Rouge N°8 en Europe au PTAT (3.33) et N°2 des génisses sans clone, et elle est superbe !

- La grand-mère de JB Toullec Alexa Red est la pleine-soeur de la mère de KCKK AMARETTO-RED

- Descendante de KHW Regiment Apple Red EX-96-USA

BUY THE TOP OF THE PTAT FOR R&W

- JB Toullec Alexa Red is the #8 heifer for PTAT (3.33) in Europe, and N°2 for heifers without clone, she is fancy !

- The grand dam to JB Toullec Alexa Red is the sister to the dam to KCKK AMARETTO-RED

- She goes back to KHW Regiment Apple Red EX-96-USA